



Commandes personnalisées

T&B Express Marqueurs multicaractères

Le marquage multicaractères vous permet de commander directement de T&B des marqueurs déjà imprimés de la combinaison de caractères que vous désirez, selon vos spécifications. Le délai de livraison pour toute commande de moins de 10 000 marqueurs est de 5 à 10 jours. Pour commander, vous n'avez qu'à transmettre les données par courriel, en format Excel. Le bon de commande doit accompagner le fichier Excel et être envoyé au Service à la clientèle. Vous pouvez même commander des marqueurs thermorétractables.

Pour obtenir une soumission, communiquez avec le bureau des ventes de votre région.

S M S 2 2 - 1 6 T 4			
Type de marqueur	Calibre AWG	Option emballage	Caractères/ marqueur
SMS SMY SMC	22-16	T = Non triés U = Triés (instructions requises) D = Texte sur deux lignes S = Gros caractères Q = Poinçonnés	4 9 17 30

Séries SMY et SMS



Bagues-repères dotées de rainures brevetées pour faciliter le montage; dessus plat pour une meilleure lisibilité.

N° de pièce	Calibre AWG	Nbre max. de caractères
SMY24-19T*	~24-19	4, 9, 17
SMS22-16T*	~22-16	4, 9, 17, 30
SMS18-14T*	~18-14	
SMS16-10T*	~16-11	
SMS13-5T*	~13-5	
SMS5-T*	~5-	
SMS5-T*		
SMS5-T*		

* Remplacez l'astérisque par le nombre de caractères désirés.
Les marqueurs SMS5 peuvent être livrés avec une ou deux lignes de texte.

Série SMC



N° de pièce	Calibre AWG	Nbre max. de caractères
SMC22-16T*	~22-16	4, 9, 17
SMC16-12-T*	~16-12	
SMC12-11T*	~12-11	
SMC11-10T*	~11-10	
SMC7-5T*	~7-5	

* Remplacez l'astérisque par le nombre de caractères désirés.



T&B Express Marqueurs multicaractères

Nomenclature		
Type de marqueur	Option emballage	Caractères/ marqueur
SMK2	T = Non triés QT = Poinçonnés, non triés	4 9 10 17 30

Séries SMK2T et SMK2Q



N° de pièce	Calibre AWG	Nbre max. de caractères
SMK2T*	Utilisez avec les plaquettes de support SMKH et SMOH	4, 9, 17, 30
SMK2QT10	Utilisez avec les attaches TY524MX	10
SMK2QT7		7

* Remplacez l'astérisque par le nombre de caractères désirés.
Les marqueurs SMK peuvent être livrés avec une ou deux lignes de texte.
Pour les détails, communiquez avec le bureau des ventes de votre région.

Plaquettes de support – Série SMOH



N° de pièce	Calibre AWG	Nbre max. de caractères
SMOHT7	Illimité	10
SMOHT12		18
SMOHT18		28
SMOHT30		28 +

Commandes personnalisées

T&B Express Marqueurs multicaractères

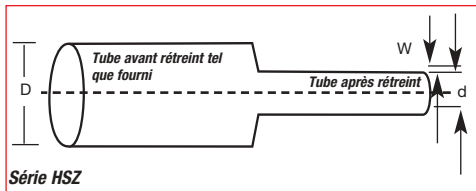
Nomenclature			
Type de marqueur	Diam. max. (po)	Option emballage	Caractères/marqueur
SMO HSZ	ex. 0,063	T = Non triés U = Triés	4 9 17 30

Série SMO et série ovale SMO



N° de pièce	Calibre AWG	Nbre max. de caractères
SM0071T*	~23-20	4, 9, 17, 30
SM0087T*	~20-18	
SM0098T*	~18-17	
SM0110T*	~17-15	
SM0138T*	~15-13	
SM0157T*	~13-11	
SM0185T*	~12-9	
SM0217T*	~9-7	
SM0276T*	~7-5	
SM0315T*	~5-3	
SM0374T*	~4-3	
SM0384T*	~4-2	
SM0472T*	~1/0	
SM0551T*	~1/0-2/0	
SM0630T*	~2/0-3/0	
SM0709T*	~3/0-4/0	
SM0787T*	~4/0	
SM0866T*	~4/0-5/0	
SM0945T*	~5/0-6/0	
SM011*T*	~6/0-7/0	

Série HSZ



N° de pièce	Avant rétreint		Après rétreint				Calibre AWG	Nbre max. de caractères
	D.I. max. (D)		D.I. max. (d)		Epaisseur nom. (W) de paroi			
	mm	po	mm	po	mm	po		
HSZ063T*	1,6	1/16	0,8	1/32	0,45	0,015	-	4, 9, 17, 30
HSZ093T*	2,4	3/32	1,2	3/64	0,51	0,020	-	
HSZ125T*	3,2	1/8	1,6	1/16			24-30	
HSZ187T*	4,8	3/16	2,4	3/32	14-22			
HSZ250T*	6,4	1/4	3,2	1/8	0,64	0,025	10-16	
HSZ375T*	9,5	3/8	4,8	3/16			6-12	
HSZ500T*	12,7	1/2	6,4	1/4			1-6	
HSZ750T*	19	3/4	9,5	3/8	0,79	0,030	4/0-2	
HSZ1000T*	25,4	1	12,7	1/2	0,89	0,035	350-2/0	
HSZ1500T*	38,1	1-1/2	19	3/4	1,02	0,040	-	
HSZ2000T*	50,8	2	25,4	1	1,14	0,045	-	

* Remplacez l'astérisque par le nombre de caractères désirés.

Commandes personnalisées

Options d'emballage pour les commandes personnalisées

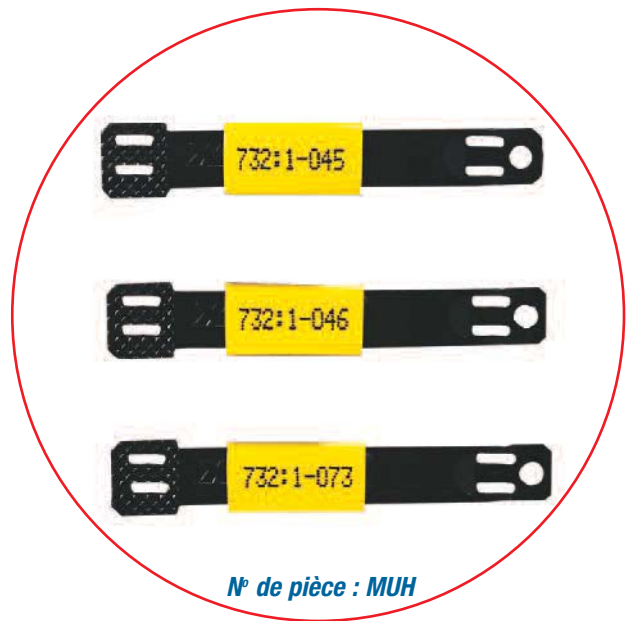


Emballage de
marqueurs non triés

*Marqueurs non triés,
en boucle, numérotés
séquentiellement
selon l'entrée des
données dans
le fichier Excel du
client*



N° de pièce : MNA



N° de pièce : MUH

*Les marqueurs triés sont emballés
selon les exigences du client,
en paquets bien identifiés*