

T & B Express

Marquage multicaractères (commandes personnalisées)

Le marquage multicaractères vous permet de commander directement de T&B des marqueurs déjà imprimés de la combinaison de caractères que vous désirez, selon vos spécifications. Le délai de livraison pour toute commande de moins de 10 000 marqueurs est de 5 à 10 jours. Pour commander, vous n'avez qu'à transmettre les données par courriel, en format Excel. Le bon de commande doit accompagner le fichier Excel et être envoyé au Service à la clientèle. Vous pouvez même commander des marqueurs thermorétractables.

Pour obtenir une soumission, communiquez avec le bureau des ventes de votre région.

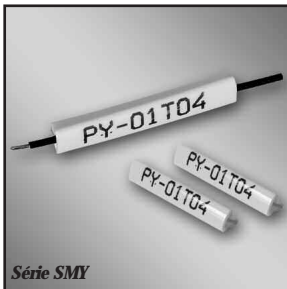
S	M	S	2	2	-	1	6	T	4
----------	----------	----------	----------	----------	----------	----------	----------	----------	----------

Type de marqueur	Calibre AWG	Option emballage	Caractères/ marqueur*
SMS SMY SMC	ex. 22 - 16	T = Non triés U = Triés (instructions requises) <u>Autres</u> D = Texte sur deux lignes S = Gros caractères Q = Poinçonnés	4 9 17 30

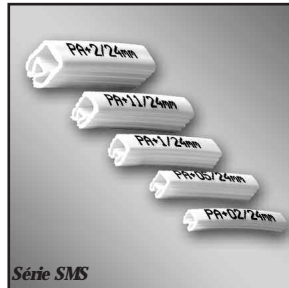
La couleur standard pour les marqueurs personnalisés est le jaune à moins d'indication contraire dans le fichier Excel du client.

* Remplacez l'astérisque par le nombre de caractères désirés.

Séries de bagues-repères SMY et SMS



Série SMY



Série SMS

Bagues-repères dotées de rainures pour faciliter le montage; dessus plat pour une meilleure lisibilité.

N° de cat.	Calibre AWG	Nbre max. de caractères
SMY24-19T*	-24-19	4, 9, 17
SMS22-16T*	-22-16	4, 9, 17, 30
SMS18-14T*	-18-14	
SMS16-11T*	-16-11	
SMS13-5T*	-13-5	
SMS5-T*	-5-	
SMS5-T*	-5-	
SMS5-T*	-5-	

Les marqueurs SMS5 peuvent être livrés avec une ou deux lignes de texte.

Série SMC



Série SMC

N° de cat.	Calibre AWG	Nbre max. de caractères
SMC22-16T*	-22-16	4, 9, 17
SMC16-12T*	-16-12	
SMC12-11T*	-12-11	
SMC11-10T*	-11-10	
SMC7-5T*	-7-5	

Les prix peuvent être changés sans préavis. Toutes les commandes seront facturées au prix en vigueur au moment de l'expédition.

TPS NON INCLUSE

T & B Express

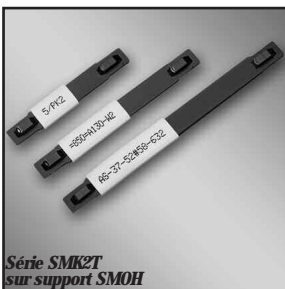
Marquage multicaractères (commandes personnalisées)

Nomenclature		
Type de marqueur	Option emballage	Caractères/ marqueur*
SMK2	T = Non triés QT = Poinçonnés, non triés	4 7 9 10 17 30

La couleur standard pour les marqueurs personnalisés est le jaune à moins d'indication contraire dans le fichier Excel du client.

* Remplacez l'astérisque par le nombre de caractères désirés.

Séries SMK2T et SMK2Q



Série SMK2T
sur support SMOH



Série SMK2Q
Marqueurs poinçonnés

N° de cat.	Calibre AWG	Nbre max. de caractères
SMK2T*	Utilisez avec les supports SMKH et SMOH	4, 9, 17, 30
SMK2QT10	Utilisez avec les attaches TY524MX	10
SMK2QT07		7

Les marqueurs SMK peuvent être livrés avec une ou deux lignes de texte. Pour les détails, communiquez avec le bureau des ventes de votre région.

Supports — Série SMOH



Supports
Série SMOH

N° de cat.	Calibre AWG	Nbre max. de caractères
SMOHT7	Illimité	10
SMOHT12		18
SMOHT18		28
SMOHT30		28+



Les prix peuvent être changés sans préavis. Toutes les commandes seront facturées au prix en vigueur au moment de l'expédition.

TPS NON INCLUDE

T & B Express

Marquage multicaractères (commandes personnalisées)

Nomenclature			
Type de marqueur	Diam. max. (po)	Option emballage	Caractères/ marqueur*
SMO HSZ	(ex.) 0,068	T = Non triés U = Triés	4 9 17 30

La couleur standard pour les marqueurs personnalisés est le jaune à moins d'indication contraire dans le fichier Excel du client.

* Remplacez l'astérisque par le nombre de caractères désirés.

Série ovale SMO : Tubes ovales pour marqueurs

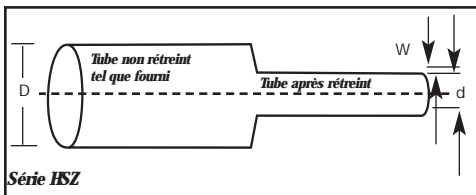


N° de cat.	Diam. (po) min. / max.	Calibre AWG	Nbre max. de caractères
SM0071T*	0,051/0,071	-23-20	4, 9, 17, 30
SM0087T*	0,067/0,087	-20-18	
SM0098T*	0,079/0,098	-18-17	
SM0110T*	0,087/0,110	-17-15	
SM0138T*	0,106/0,138	-15-13	
SM0157T*	0,126/0,157	-13-11	
SM0185T*	0,150/0,185	-12-9	
SM0217T*	0,181/0,217	-9-7	
SM0276T*	0,220/0,276	-7-5	
SM0315T*	0,256/0,315	-5-3	
SM0374T*	0,276/0,374	-4-3	
SM0384T*	0,295/0,394	-4-2	
SM0472T*	0,374/0,472	-1/0	
SM0551T*	0,453/0,551	-1/0-2/0	
SM0630T*	0,531/0,630	-2/0-3/0	
SM0709T*	0,610/0,709	-3/0-4/0	
SM0787T*	0,689/0,787	-4/0	
SM0866T*	0,788/0,866	-4/0-5/0	
SM0945T*	0,846/0,945	-5/0-6/0	
SM01104T*	0,947/1,104	-6/0-7/0	

Série HSZ

Tube thermorétractable flexible à paroi mince fabriqué de polyoléfine sans halogène. Sert au marquage sur site.

- Excellentes propriétés de résistance aux incendies
- Faible génération de fumée et évolution lente de la génération de gaz acides
- Flexible et facile à monter sur les fils et câbles
- Rapport de rétraction de 2 à 1



N° de cat.	Avant rétreint		Après rétreint				Calibre AWG	Nbre max. de caractères
	D.I. max. (D)		D.I. max. (d)		Epaisseur nom. (W) paroi			
	mm	po	mm	po	mm	po		
HSZ063T*	1,6	1/16	0,8	1/32	0,45	0,015	-	4, 9, 17, 30
HSZ093T*	2,4	3/32	1,2	3/64			-	
HSZ125T*	3,2	1/8	1,6	1/16	0,51	0,020	24-30	
HSZ187T*	4,8	3/16	2,4	3/32			14-22	
HSZ250T*	6,4	1/4	3,2	1/8			10-16	
HSZ375T*	9,5	3/8	4,8	3/16	0,64	0,025	6-12	
HSZ500T*	12,7	1/2	6,4	1/4			1-6	
HSZ750T*	19	3/4	9,5	3/8	0,79	0,030	4/0-2	
HSZ1000T*	25,4	1	12,7	1/2	0,89	0,035	350-2/0	
HSZ1500T*	38,1	1-1/2	19	3/4	1,02	0,040	750-3/0 kcmil	
HSZ2000T*	50,8	2	25,4	1	1,14	0,045	250-600 kcmil	

Les prix peuvent être changés sans préavis. Toutes les commandes seront facturées au prix en vigueur au moment de l'expédition.

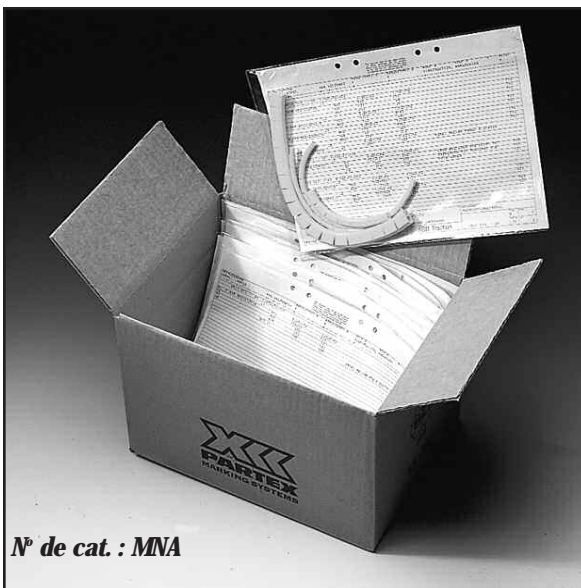
TPS NON INCLUSE

Options d'emballage pour les commandes personnalisées

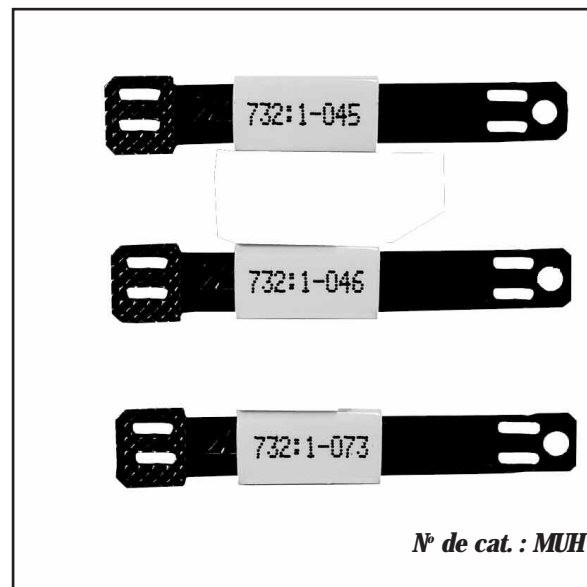


Emballage de marqueurs non triés

**Marqueurs non triés,
en boucle, numérotés
séquentiellement selon
l'entrée des données dans
le fichier Excel du client**



N° de cat. : MNA



N° de cat. : MUH

**Les marqueurs triés sont emballés
selon les exigences du client, en paquets bien identifiés.**